

ESTELLE
CHASTAIN



Portfolio



Sommaire

1.True Face

2.Phalsbourg

3.Saisons

4.Morvan

5.Yves Du Manoir

6.Visual Merchandising & Retail

7.Illustrations

8.Parcours

1. True Face

Clinique chirurgicale privée – Réception & Skin Bar
Toronto / Mississauga, Ontario, CANADA



Réalisé Chez C & Partners Architects Inc.

Ce projet de design d'intérieur a été conçu pour une clinique chirurgicale privée, avec pour objectif de créer un espace à la fois accueillant et raffiné, inspiré des codes du luxe contemporain (Hermès, Veuve Clicquot, Louis Vuitton). Le brief imposait l'intégration d'un accent orange chaleureux, utilisé comme signature visuelle du lieu.

Trois concepts ont été développés : organique, rectiligne et arrondi. Le concept présenté adopte une approche organique, caractérisée par des courbes douces et des lignes fluides favorisant une atmosphère apaisante. Le sol et le plafond dialoguent à travers un tracé sinueux, guidant naturellement le parcours, tandis que le mobilier intégré sur mesure et les alcôves arrondies assurent une continuité architecturale fluide. Les touches d'orange viennent rythmer l'espace et renforcer son identité luxueuse.

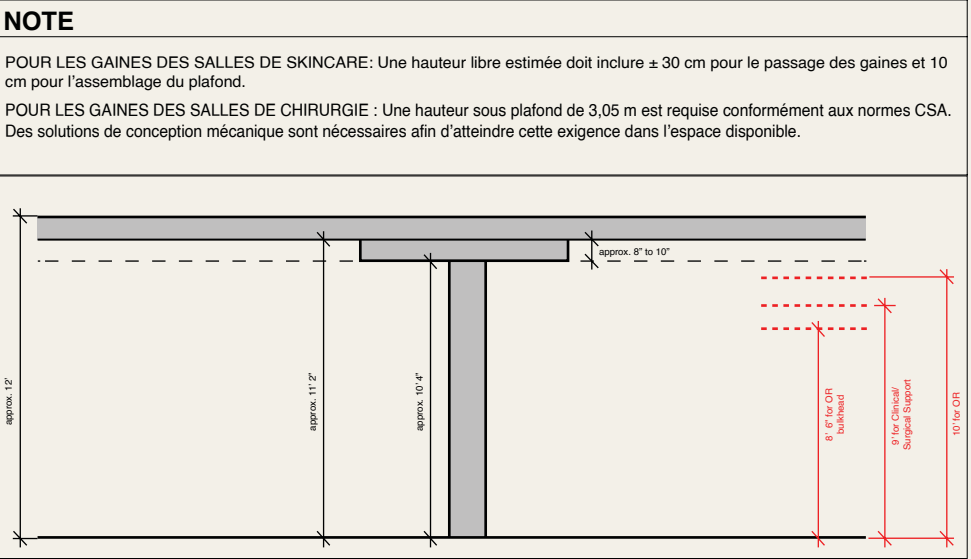
J'ai réalisé la recherche conceptuelle, la modélisation 3D des trois propositions, ainsi que le développement architectural et graphique du concept organique.

Le Projet en Chiffres :

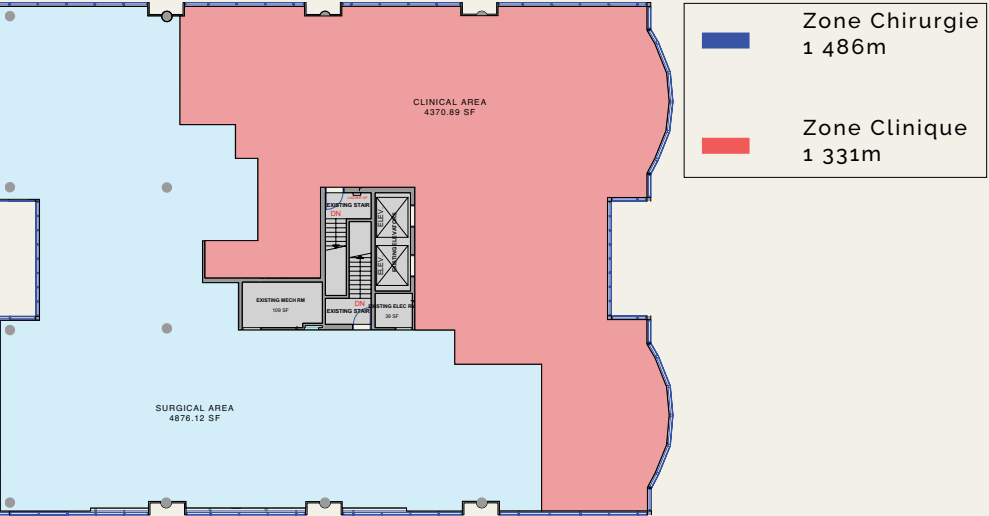
- 2 818 m² de surface
- \$ 5,7 millions (CAD)
- 3 concepts
- 2 pôles complémentaires : clinique et chirurgie

Les Outils Techniques :

- Dessins: Révit
- Graphisme: Suite Adobe
- Modélisation: Enscape

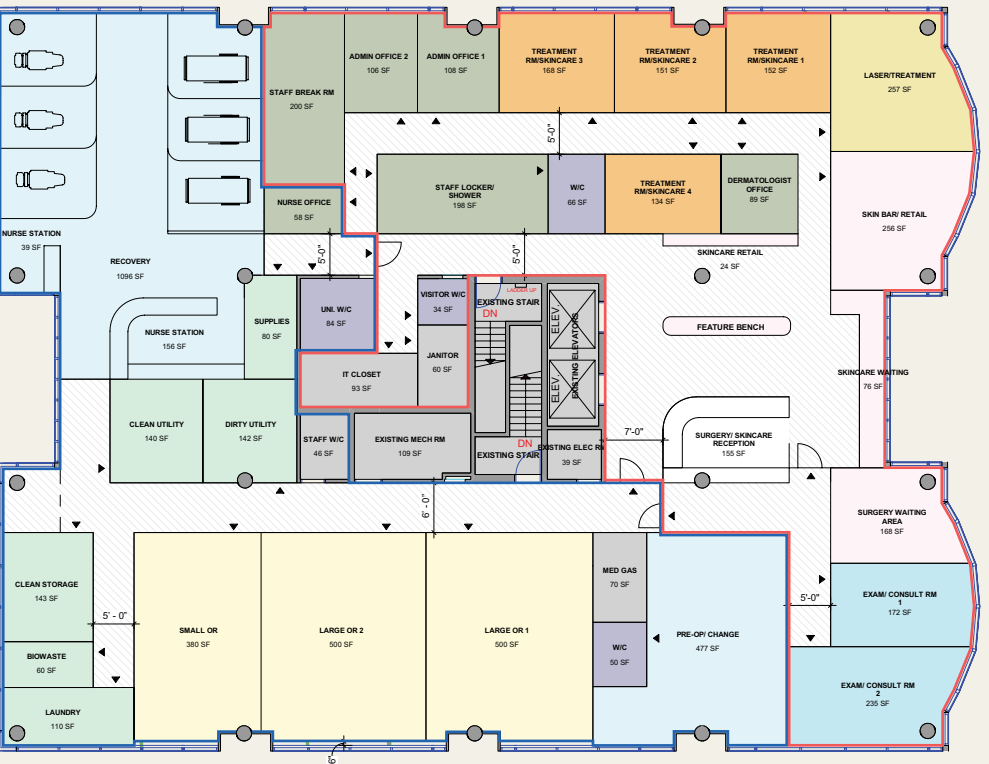


Coupe de principe d'une salle d'opération



Plan de répartition de l'étage

Plan programmatique de principe



2. Phalsbourg

Réhabilitation d'un Bureau en Appartements
Paris, Ile-de-France, FRANCE

Transformation d'un ancien espace de bureaux de 230 m² en deux logements indépendants, avec pour objectif d'optimiser la distribution des espaces tout en révélant les caractéristiques haussmanniennes existantes.

La mission a couvert l'ensemble du processus de conception, depuis l'analyse de l'existant (plans et visites sur site) jusqu'aux phases APS, APD et DCE, en coordination avec les bureaux d'études. Plusieurs scénarios d'aménagement ont été développés, accompagnés de modélisations 3D, croquis et images de projet.

J'ai réalisé les plans de l'existant, la conception architecturale, ainsi que la production des pièces DCE : plans de démolition, plans électriques, mobilier sur mesure et planches de références.



Rendu 3D pour la cuisine du T2



Rendu 3D pour la cuisine du T4

Le Projet en Chiffres :

- 17e arrondissement de Paris
- 230 m² de surface
- 2 Appartements (T2 et T4)
- 2 500 000 € pour le projet

Les Outils Techniques :

- Dessins: Vectorworks
- Graphisme: Suite Adobe
- Modélisation: Vectorworks



Croquis pour les premiers échanges

Plans existant et projeté



Extrait du plan électrique

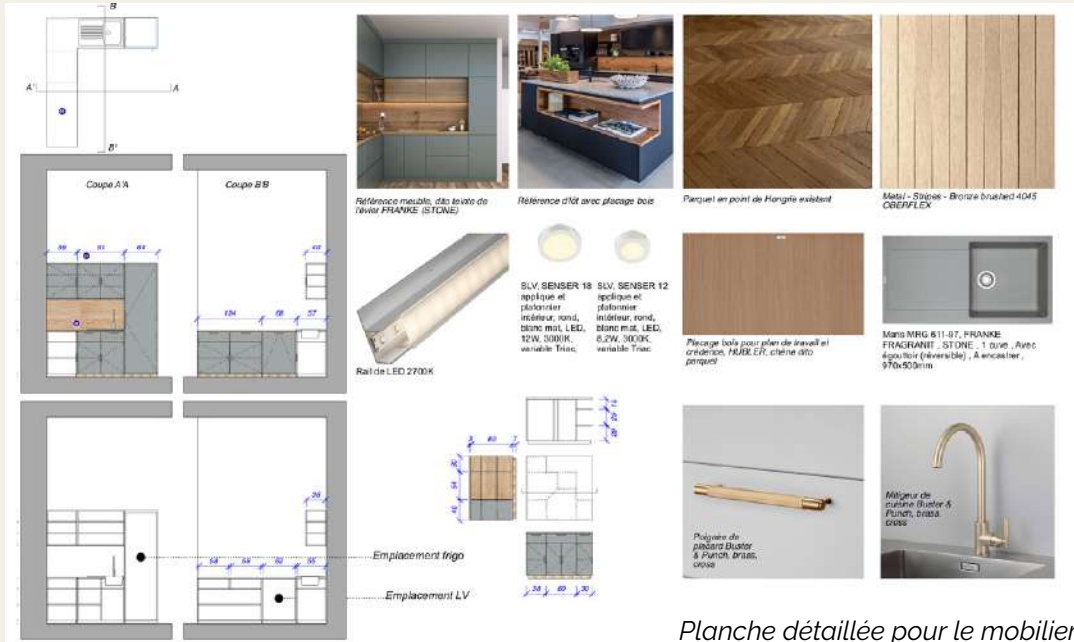


Planche détaillée pour le mobilier

3. Saisons

Optimisation d'un intérieur locatif

Courbevoie, Ile-de-France, FRANCE

Cette proposition d'aménagement a été conçue pour une cliente locataire souhaitant repenser son intérieur sans travaux lourds, en accord avec son mode de vie. Le cahier des charges exprimait des choix clairs : un grand espace de bureau confortable pour le télétravail, l'absence de salle à manger formelle, et la création d'un salon convivial, pensé comme un lieu de réception informel pour accueillir ses amies.

Le projet s'appuie sur un véritable questionnement autour des usages contemporains, interrogeant la manière dont un jeune actif habite aujourd'hui son logement : télétravail régulier, peu de dîners formels, et une priorité donnée à la flexibilité et au confort quotidien. Cette réflexion a guidé l'organisation du plan, les circulations et l'implantation du mobilier, afin d'optimiser chaque mètre carré dans le respect des contraintes liées à la location.

L'ambiance s'inspire du Mid-Century Modern, combinant lignes simples et fonctionnelles, matériaux chaleureux et touches d'orange ponctuelles pour insuffler dynamisme et caractère. Ce projet propose une nouvelle manière de penser l'intérieur domestique, en phase avec les modes de vie d'une génération pour laquelle l'espace de travail, la convivialité et la modularité priment sur les codes traditionnels de l'habitat.

Réalisé en Freelance



Photographie du salon existant



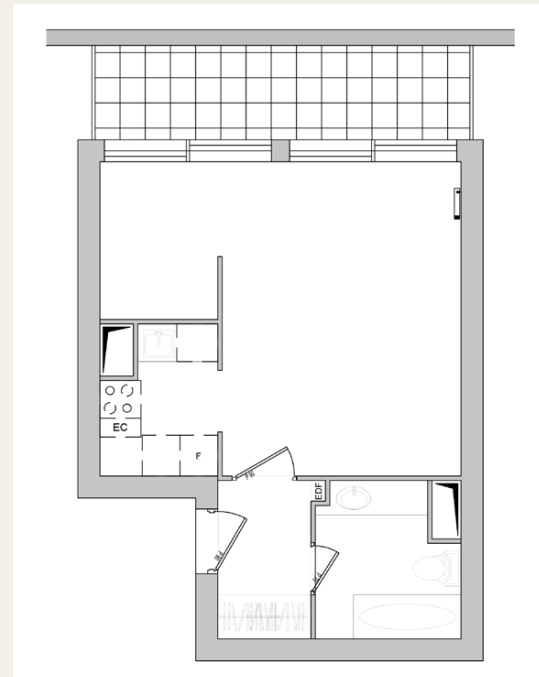
Rendu 3D du salon projeté

Le Projet en Chiffres :

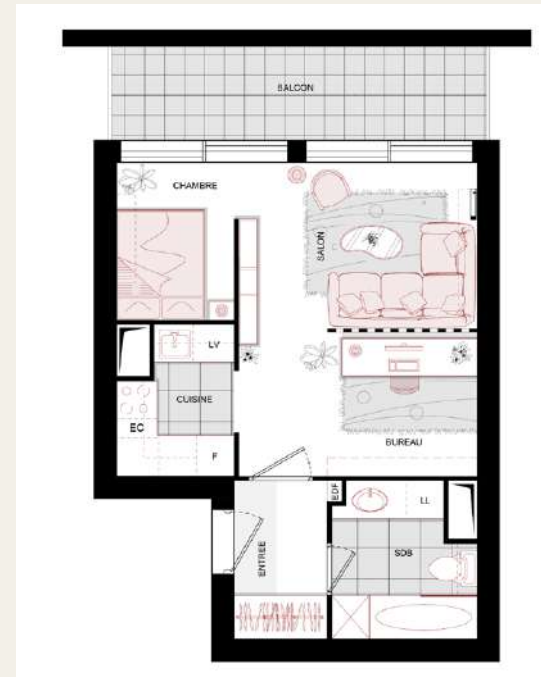
- 37 m² de surface
- T1 Alcôve
- 3 000 € de budget

Les Outils Techniques :

- Dessins: AutoCAD, Révit
- Graphisme: Suite Adobe
- Modélisation: Révit, Twinmotion



Plan de l'existant



Plan projeté



Photographie de la salle de bain existante



Rendu 3D de la salle de bain projetée

4. Morvan

Optimisation d'un intérieur locatif
Courbevoie, Ile-de-France, FRANCE

Réalisé Chez Cazenove Architectes & Associés



Façade existante



Façade projetée



Plan programmatique du RDC - V2



Plan programmatique du RDC - V1

Le Projet en Chiffres :

- 14e arrondissement de Paris
- 914 m² de surface existante
- 1 320 m² de surface souhaitée
- 140 l'effectif de l'école

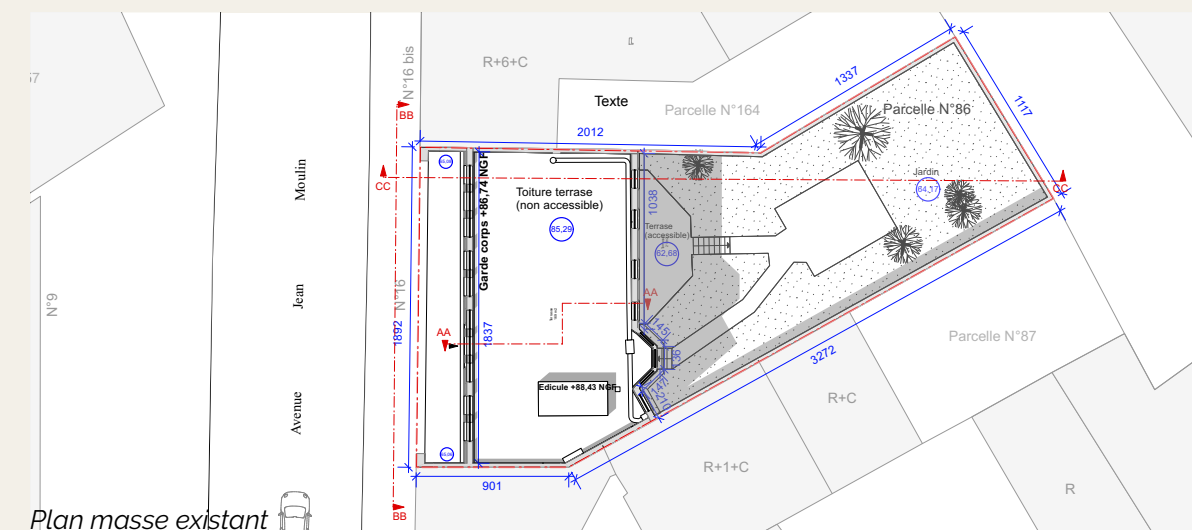
Les Outils Techniques :

- Dessins: Vectorworks
- Graphisme: Suite Adobe
- Modélisation: Vectorworks

Planche conceptuelle de la cour



Plan masse projeté



Plan masse existant

5. Yves du Manoir

Réalisé pour mon Projet de Fin d'Etudes 2021-22 (ENSAPVS)

Réhabilitation d'un centre sportif
Colombes, Ile-de-France, FRANCE

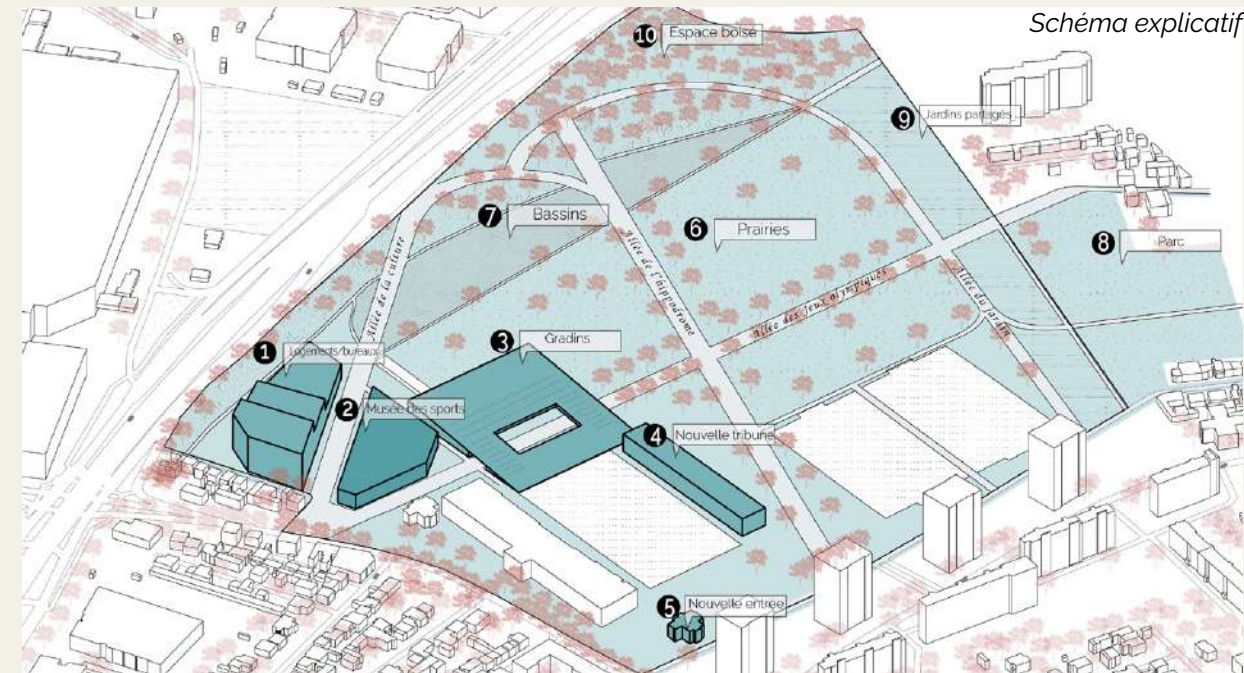
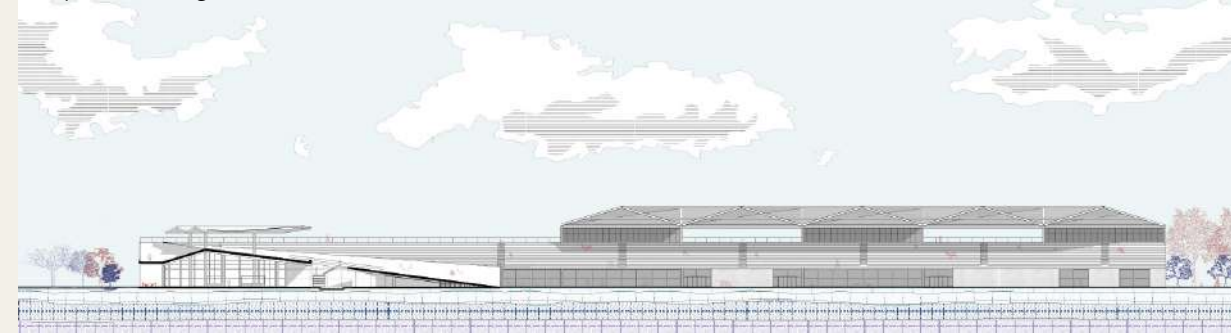


Schéma explicatif

Coupe dans le gradin et élévation de la nouvelle tribune

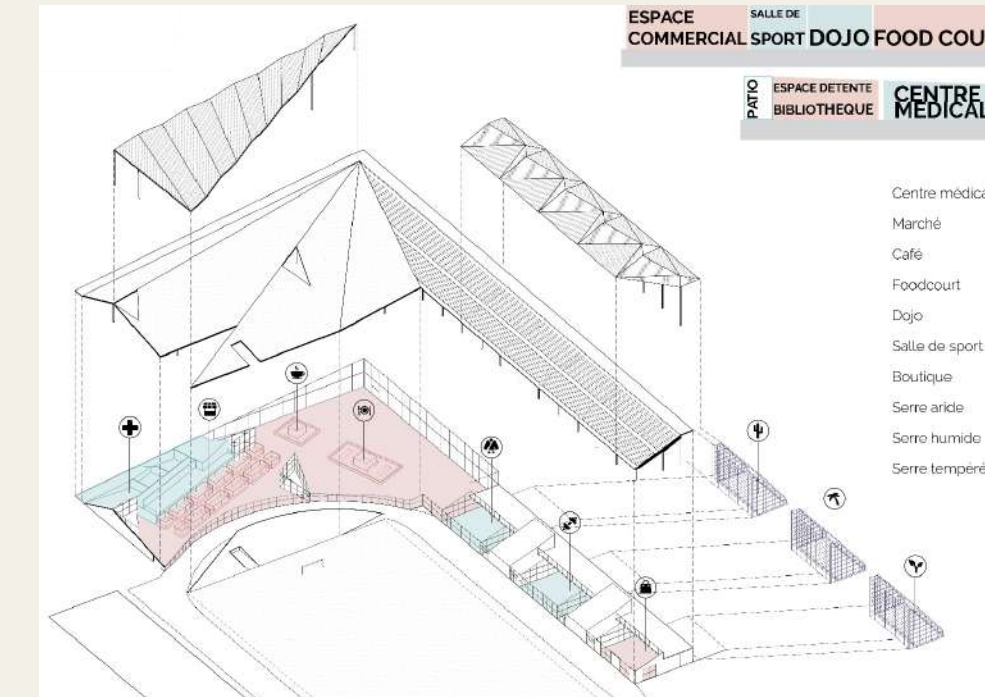


Le Projet en Chiffres :

- 1907 Création du stade
- 18 hectares de superficie
- 11 000 places
- 94.2 M€ de budget pour la rénovation

Les Outils Techniques :

- Dessins: AutoCAD, Révit
- Graphisme: Suite Adobe
- Modélisation: Révit, Twinmotion



Axonométrie Programmatique de la nouvelle tribune

Rendu 3D depuis le gradin



Rendu 3D du gradin



Maquette détaillée d'une tranche de la nouvelle tribune



G.VM & Retail

Visual Merchandising et Retail Design - Challenge Créatif

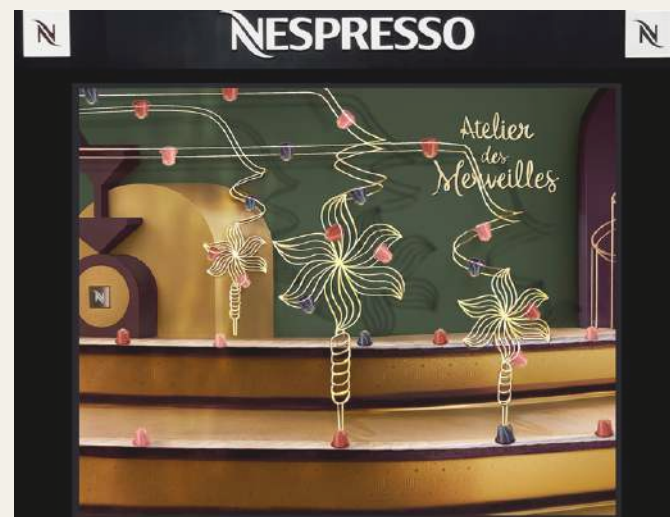
Paris, Ile-de-France, FRANCE

Réalisé en Freelance

Je me suis lancée le défi de développer des concepts rapides (2 à 3h) autour du visual merchandising, du retail et de petites interventions architecturales afin de stimuler ma créativité et explorer différents univers de marques.

Chaque concept suit trois étapes : analyse (identité et codes de la marque), concept (twist créatif cohérent) et réalisation (rendu visuel clair et impactant).

J'ai travaillé sur des marques du quotidien (IKEA, Nespresso, Uniqlo, Pop Mart), des cosmétiques (Rhode, La Neige, Erborian, Rare Beauty) et des maisons de luxe (Dior, Hermès, Louis Vuitton), en créant vitrines, installations, pop-up et supports valorisant leurs campagnes, expérimentant ainsi différentes approches sensorielles et narratives.

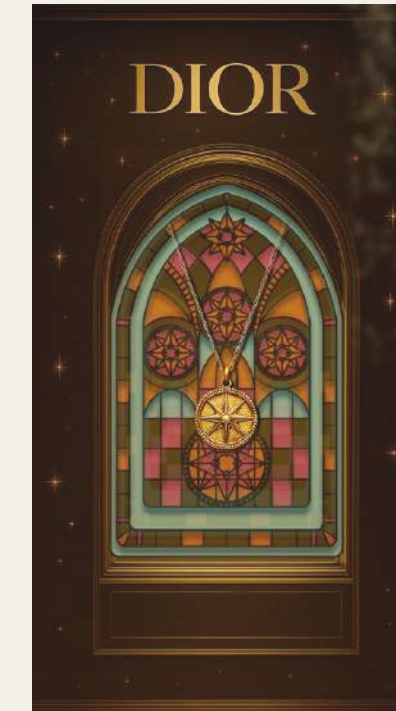


Le Projet en Chiffres :

- 10 Concepts et marques différentes
- 3-4h de travail par projet
- 3 Mois de challenge
- 8 463 Impressions sur LinkedIn

Les Outils Techniques :

- Dessins: Suite Adobe
- Graphisme: Suite Adobe

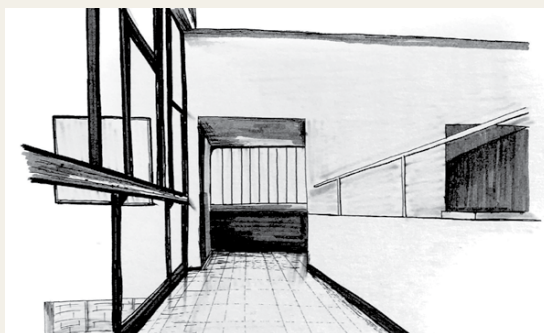
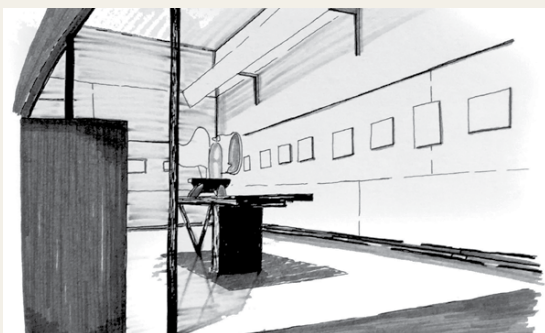
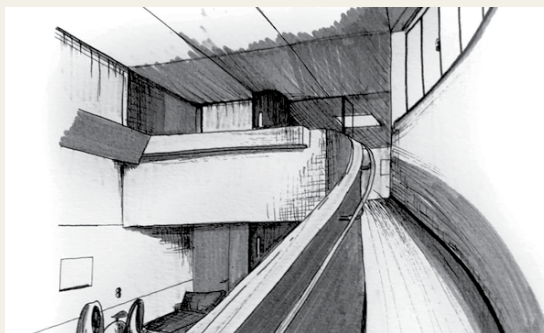
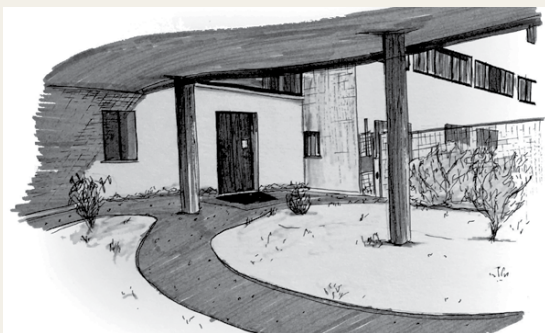


7. Illustrations

Réalisé en Freelance

À droite : une illustration réalisée lors de ma visite de l'exposition Les Mondes Imaginaires à l'Espace Monte-Cristo à Paris. Je suis honorée que mon dessin ait été choisi pour illustrer l'exposition sur leurs réseaux sociaux, une immense fierté de contribuer à mettre en lumière un projet aussi inspirant. Un grand merci à la fondation pour leur soutien, qui me motive à continuer de créer et partager ma passion pour l'art.

À gauche : une série de croquis de la Villa La Roche de Le Corbusier, réalisés dans le cadre de mon cursus scolaire, lors d'une visite sur site.



À gauche : une série de croquis pour analyser les ouvertures et caractéristiques de l'architecture vernaculaire en Asie, au Moyen-Orient et en Occident, montrant comment l'architecture s'adapte aux climats, cultures et usages locaux.

Au-dessus : un croquis de la Maison Schröder de Gerrit Rietveld, explorant le mouvement De Stijl et ses principes de composition et de modularité.

S. PARCOURS

es.chastaing@gmail.com | linkedin.com/in/estellechastaing

Site



CV



Expériences Professionnelles

RETAIL ASSOCIATE & VISUAL MERCHANDISER *Juin - Oct 2025*

Red Canoe - National Heritage Brands Inc, Toronto, Canada
Marque de prêt-à-porter canadienne, proposant des collections d'inspiration vintage heritage et aéronautique

ARCHITECTE JUNIOR *Jan - Avril 2025*

C& Partners Architects Inc, Toronto, Canada
Agence spécialisée en architecture durable pour les secteurs de la santé, de l'éducation et de la petite enfance

ARCHITECTE JUNIOR *Sept 2023 - Sept 2024*

SUPD'AD, Ivry-sur-Seine, France
Agence d'urbanisme et d'architecture spécialisée en logements collectifs à grande échelle pour l'Ile-de-France

ARCHITECTE JUNIOR *Oct 2022 - Mars 2023*

Cazenove Architecte & Associés, Levallois-Perret, France
Agence spécialisée dans la rénovation d'établissements scolaires privés

GRAPHISTE JUNIOR *Mai 2023 - Août 2023*

CREANOG, Paris, France
Atelier de gaufrage et marquage à chaud pour le secteur du luxe

Education

Ecole Nationale Supérieure d'Architecture (ENSAPVS) - Paris, France *Juil 2022*

Bachelor et Master en Architecture, diplômée d'état, mention : très bien

- Projet de fin d'études spécialisé en écologie sur l'aménagement écologique d'un équipement sportif pour les JO2024 de Paris.

Université d'Anvers (ERASMUS) - Anvers, Belgique *1e Semestre 2021*

Echange pendant le master en Architecture,
• spécialisée en écologie sur l'approche de la durabilité via la modularité spatiale et la réhabilitation

Compétances

Logiciels d'Architecture & Design:

AutoCAD, SketchUp, Revit, Vectorworks, Photoshop, InDesign, Illustrator, V-Ray, Twinmotion, Enscape (8+ ans with AutoCAD, Photoshop, InDesign) + Suite Microsoft

Langues: Français : langue maternelle | Anglais : courant | Espagnol : élémentaire | Italien et coréen : notions